

# Barcode

## Striche die alles sagen

### Was sind Barcodes ?

Für eine effiziente und sichere Identifikation von Gütern kann heute kaum mehr auf den Barcode verzichtet werden. Barcodes gelten als Grundlagentechnologie für die Kennzeichnung von Gütern und Teilfabrikaten in Handel, Logistik und Produktion. Erst durch diese Kennzeichnung wird eine eindeutige Identifizierung ermöglicht.

### Wo kommen Barcodes zum Einsatz ?

Vor allem in sensiblen Arbeitsbereichen wie im Logistik- oder Gesundheitswesen, haben Eingabefehler schwerwiegende und vor allem teure Konsequenzen. Hier ist es besonders wichtig, Materialien und Gegenstände zweifelsfrei zu identifizieren.

### Was zeichnet Barcodes aus ?

Vor allem der einfache Umgang, die kostengünstige Erzeugung und seine Sicherheit ermöglichte dem Barcode den Siegeszug. So lassen sich heute Barcodes mit fast jedem herkömmlichen Drucker erzeugen.

### Merkmale

**Kosteneffektiv:** Ein Barcode lässt sich sehr kostengünstig erstellen und ermöglicht eine kosteneffektive Datenerfassung.

**Zuverlässig:** Der Barcode gestattet eine eindeutige Kennzeichnung der Waren und ermöglicht dadurch die Materialverfolgung und die Sicherung des Materialflusses.

**Bedienerfreundlich:** Barcodegestützte Erfassung erfordert minimalen Schulungsaufwand. Das einfache Handling erlaubt es, auch weniger qualifiziertes Personal einzusetzen.

**Effizient:** Durch den Barcode werden Eingabefehler gänzlich vermieden und die Erfassung von Massendaten extrem beschleunigt.



### Welchen Vorteil bietet der Barcode?

- Vermeiden von Eingabefehlern
- Schnelle Eingabe von Daten
- Hervorragende Kontrollmöglichkeiten in ihrer Logistik
- Einfache Datenerfassung
- Selbst ungelernete Arbeiter können fehlerfrei Daten erfassen

### Welche Arten von Barcodes gibt es ?

Für jeden Einsatz gibt es heute unterschiedliche Barcodetypen. Die Vielfalt reicht von eindimensionalen numerischen bis zu modernen zweidimensionalen Barcodes, die fast jedes Zeichen darstellen und sogar Bilder enthalten können. Im Wesentlichen unterscheiden sich eindimensionale von zweidimensionalen Barcodes durch folgende Kriterien:

#### Eindimensionaler Barcode (z.B. Code 39, EAN, Code128)

##### Vorteile

- günstigere Hardware
- weit verbreitete Hardware. Dadurch hohe Verfügbarkeit

##### Nachteile

- geringerer Informationsgehalt
- je nach Barcodetyp eingeschränkter Zeichensatz
- Leseschwierigkeiten bei Verschmutzung
- bei teilweiser Zerstörung nicht mehr lesbar

#### Zweidimensionaler Barcode (z.B. PDF417, HIBC, Micro PDF)

##### Vorteile

- hohe Zuverlässigkeit
- sehr robust
- verschlüsselt bis zu 2048 Zeichen auf einer kleinen Fläche
- selbst bei teilweiser Zerstörung noch lesbar.

##### Nachteile

- teurere Hardware
- noch relativ unbekannt

### Wie können Barcodes erzeugt werden ?

Heute lassen sich Barcodes mit einfachen Mitteln erstellen. So stehen beispielsweise Barcode-Fonts zur Verfügung mit Hilfe derer, einfach innerhalb der Textverarbeitung ein Barcode erzeugt werden kann. Auch unterstützen heute die meisten Drucker die Funktionalität des Barcodedrucks. In der Warenetikettierung oder im Lagerumfeld werden jedoch meist spezielle und robuste Thermo- oder Thermotransfer-Etikettendrucker eingesetzt.

### Wie lassen sich Barcodes lesen ?

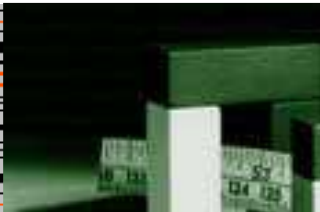
Um den Barcodeinhalt zu dekodieren wird ein Barcode-Scanner benötigt. Folgende Varianten lassen sich anwenden:

**Stationär:** Der Scanner ist fest installiert. Meistens an einer Förderstrecke oder an einem Scannertor. Der Barcode muss an den Scanner geführt werden.

**Handheld:** Der Scanner wird in der Hand gehalten und zum Barcode geführt. Man unterscheidet zwischen kabelgebundenen und mobilen Geräten. Die **kabelgebundenen** Scanner kommen meistens an so genannten I-Punkten, wie zum Beispiel Kassenterminals, zum Einsatz. Die Bedienung und der Dialog mit dem Benutzer erfolgt über den angeschlossenen Host. **Mobile** Scanner kommen zum Einsatz, wenn der Barcode direkt an seinem Aufenthaltsort gescannt werden muss. Der Dialog erfolgt direkt am Scanner. Der Datenaustausch mit der Hostanwendung erfolgt über Dockingstationen oder per Funk.

### Und wie können wir Ihnen helfen ?

**identWERK** unterstützt Sie von der Idee über die Realisierung bis zur Betreuung Ihres geplanten Projektes. Von der Planung des geeigneten Barcodetyps, der grundlegenden Etikettierung, bis zum komplexen barcodegestützten, Materialfluss-System mit SAP R/3-Anbindung und Funkscannern. Sie erhalten eine innovative, maßgeschneiderte und in Ihr bestehendes System integrierte Lösung. Wir freuen uns bereits heute mit Ihnen, Ihre Wunschlösung zu erarbeiten.



**Sprechen Sie mit uns...**  
**... und überzeugen Sie sich selbst!**



identWERK GmbH  
Talweg 2  
74906 Bad Rappenau

Fon: ++49 (0) 7264 / 9591-0  
Fax: ++49 (0) 7264 / 9591-20  
info@identWERK.de  
www.identWERK.de

Teilen Sie uns Ihre Aufgabenstellung mit!  
Gern senden wir Ihnen weitere Unterlagen zu  
oder setzen uns mit Ihnen zu einem persönlichen  
Gespräch zusammen.

