

MFR

Materialflussrechner

Komplett kontrolliert

Moderne Auto-ID Komponenten gestatten einfache aber schnelle und effektive Kontrolle von Warenbewegungen. Unabhängig von der Qualifikation der Mitarbeiter ist dadurch eine Null-Fehler-Quote im gesamten Materialfluss annähernd erreichbar – vom Wareneingang bis zur LKW-Verladung.

Entscheidend, ob dieses Ziel erreicht werden kann, ist dabei die Wahl der für die Aufgabe optimalen ID-Technik, stabile und flexible Schnittstellen zum Warenwirtschaftssystem und die Verknüpfung der verschiedenen Prozesse für eine zentrale Steuerung und Überwachung.

Der MFR ist eine Middleware-Lösung zu Erfüllung dieser Aufgaben. Er dient den Clients als Datenbankserver und kann Förderanlagen zum Transport von Kommissionierbehälter steuern. Für den Datenaustausch mit dem Warenwirtschaftssystem unterstützt er Standarddialoge wie zum Beispiel IDOC's in SAP/R3 – Systemen.

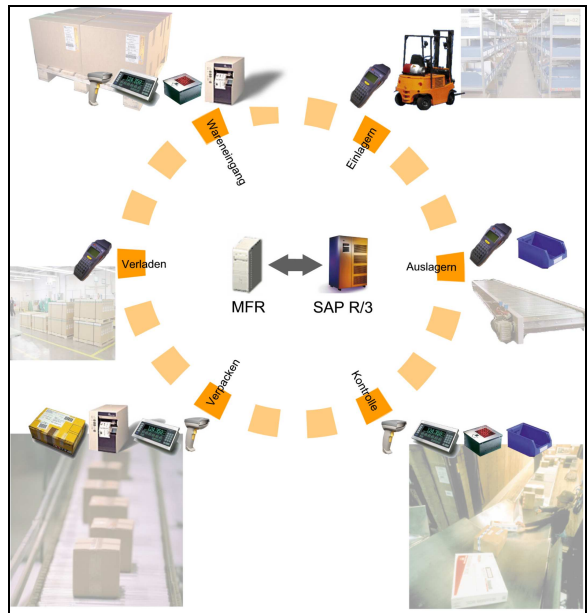
Betriebswirtschaftlicher Nutzen

- Nutzung neuester ID-Technologien sofort und ohne teure Anpassung im Warenwirtschaftssystem
- Reduzierung der Reklamationen
- Reduzierung von Fehllieferungen
- Keine aufwendigen Qualitätssicherungsmaßnahmen nötig
- Steigerung der Kundenzufriedenheit
- Bessere Lieferantenbewertungen
- Personal ohne hohe Qualifikation einsetzbar

Beschreibung Referenz-Installation

Beim Kunden im Einsatz ist das Materialmanagement MM von SAP R/3. Der Datenaustausch erfolgt per SAP Business Connector mit Standard IDOC's.

Vom Kleinteilelager bis zu den Packtischen regelt eine Förderanlage die Verteilung und den Transport der Kommissionierbehälter. In die Anlage integriert ist die automatische Umreifung und Volumenmessung



Referenz-Installation



2005 9163

Der MFR

Das Komplettsystem für die Materialflusskontrolle vom Wareneingang bis zur LKW-Verladung.

Detailbeschreibung Referenz-Installation

Wareneingangskontrolle

Stückzahlkontrolle der avisierten Menge mit Hilfe von mobilen Scannern, Tischscannern und Stückzahlwaagen. Der MFR stößt in SAP die Wareneingangsbuchung an, meldet Transportbedarfe zur Einlagerung des Materials, druckt Einlagerungsetiketten und versendet bei Unregelmäßigkeiten SAP-Mails an die zuständigen Sachbearbeiter.

Einlagerung/Umlagerung

Die SAP Ein- und Umlagerungsaufträge werden Lagerbereichsweise auf die mobilen MDE-Scanner geladen. Der Lagerplatz und der Behälterbarcode werden gescannt und bei Übereinstimmung akzeptiert. Bei der Rückmeldung wird sofort die TA-Quittierung im SAP-System angestoßen.

Kommissionierung

Die SAP Auslagerungs-Transportaufträge werden Lagerbereichsweise und wegeoptimiert auf die mobilen MDE-Scanner geladen. Im Kleinteilelager werden die Aufträge mit Kommissionierbehälter verheiratet und per Förderanlage an den nächsten Arbeitsplatz transportiert.

Kommissionierkontrolle / Warenausgangskontrolle

Die kommissionierten Aufträge werden vor dem Verpacken nochmals kontrolliert und den Packplätzen zugeteilt. Die Kontrolle wird unterstützt durch Zählwaagen, Tisch- und Funkscanner.

Packplatz

Die kontrollierte Ware wird in Versandbehälter umverpackt, verwogen und etikettiert. Nach der automatischen Volumenmessung werden Verpackungsstruktur und die Versanddaten an SAP gemeldet.

Verladekontrolle

Die Ladelisten werden auf mobile Terminals geladen und auf Versandeinheit - Ebene geprüft. Gefundene Behälter werden in SAP Warenausgang gebucht; Fehlende Behälter werden per SAP Mail an den zuständigen Sachbearbeiter gemeldet.

Auto-ID Hardware für eine perfekte Kontrolle



Kabelloser Barcodescanner zur komfortablen Erfassung. Der Scanner ändert bei erfolgreicher Lesung seinen Scanstrahl von rot auf grün.



Kosteneffizienter, mobiler Offlinescanner mit integrierter Logik. Einfach in der Handhabung und sehr gut geeignet für den Einsatz im Lager.



Tischscanner (Kassenscanner) für schnelle Freihandscannung.



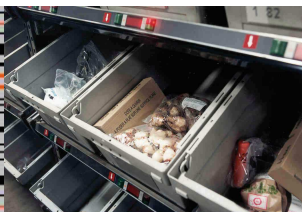
Stückzahlwaagen für schnelle Erfassung von Klein- und Kleinstteilen innerhalb von Sekunden.



Fördertechnik zum Transport von Kommissionier- und Versandbehältern. Berücksichtigt werden dabei die Auftragszusammenführung und die Lastenverteilung. Integriert werden stationäre Scanner, Umreifungsstationen und automatische Volumenmessungen.



Eine fehlerfreie Kontrolle setzt die lückenlose Kennzeichnung von Waren und Objekten voraus. Für diese Aufgabe kommen hauptsächlich robuste Thermotransferdrucker zum Einsatz.



Sprechen Sie mit uns...
...und überzeugen Sie sich selbst!

identWERK
auto ID solutions

identWERK GmbH
Talweg 2
74906 Bad Rappenau

Fon: ++49 (0) 7264 / 9591-0
Fax: ++49 (0) 7264 / 9591-20
info@identWERK.de
www.identWERK.de

Teilen Sie uns Ihre Aufgabenstellung mit!
Gern senden wir Ihnen weitere Unterlagen zu oder setzen uns mit Ihnen zu einem persönlichen Gespräch zusammen.

